

TYPE		SIMPLE ÉPAISSEUR ~ SPN_1_2_3_4					
LARGEUR	CODE	CHARGES DE TRAVAIL					
		Vertical	Étrangleur	PANIER			
		90°	90°	90°	60°	45°	30°
po	#	lb	lb	lb	lb	lb	lb
1	1901	1,600	1,280	3,200	2,770	2,265	1,600
2	1902	3,100	2,480	6,200	5,370	4,385	3,100
3	1903	4,700	3,760	9,400	8,140	6,650	4,700
4	1904	6,200	4,960	12,400	10,730	8,770	6,200
5	1905	7,800	6,240	15,600	13,500	11,030	7,800
6	1906	9,300	7,440	18,600	16,100	13,150	9,300
8	1908	11,750	9,400	23,500	20,345	16,620	11,750
10	1910	14,700	11,760	29,400	25,455	20,790	14,700
12	1912	17,650	14,120	35,300	30,565	24,965	17,650

**NB:** LES ACCESSOIRES EN ALUMINIUM SONT APPLICABLES AUX ÉLINGUES DE SIMPLES ÉPAISSEUR SEULEMENT !

mm	#	ka	kg	ka	ka	ka	kg
25	1901	726	581	1,453	1,258	1,027	726
50	1902	1,407	1,126	2,815	2,437	1,991	1,407
75	1903	2,134	1,707	4,268	3,695	3,018	2,134
100	1904	2,815	2,252	5,630	4,874	3,981	2,815
125	1905	3,541	2,833	7,082	6,132	5,009	3,541
150	1906	4,222	3,378	8,444	7,311	5,972	4,222
200	1908	5,335	4,268	10,669	9,237	7,545	5,335
250	1910	6,674	5,339	13,348	11,556	9,440	6,674
300	1912	8,013	6,410	16,026	13,875	11,334	8,013



**04.0**

## AVERTISSEMENT

- A** *Le nylon et le polyester se dégradent à des températures au-delà de 90 degré Celsius (200°F) .*
- B** *La capacité des élingues sera aussi diminuée lorsqu'exposées aux rayons ultraviolets (soleil) pendant de longues périodes. De la même façon, elles deviennent plus rigides et plus pâles si exposées à l'arc de soudure.*
- C** *Voir le tableau de produits chimiques, dans cette section, afin de connaître lesquels risquent de diminuer la capacité ou d'endommager vos élingues.*

TOUTES NOS ÉLINGUES SYNTHÉTIQUE SONT FAITES À PARTIR DE MATÉRIEL DE " CLASSE 7 " .

**ATTENTION : NE JAMAIS DÉPASSER LES CHARGES DE TRAVAIL INDIQUÉES !**

Conforme à la norme ASME/B-30.9 et autres exigences de l'industrie !

Dimensions non affichées disponibles sur demande !



TYPE		DOUBLE ÉPAISSEUR ~ SPN_1_2_3_4					
LARGEUR	CODE	CHARGES DE TRAVAIL					
		Vertical 90° lb	Étrangleur 90° lb	PANIER			
po	#			90° lb	60° lb	45° lb	30° lb
1	2901	3,100	2,480	6,200	5,270	4,380	3,100
2	2902	6,200	4,960	12,400	10,740	8,770	6,200
3	2903	8,800	7,040	17,600	15,240	12,450	8,800
4	2904	11,000	8,800	22,000	19,050	15,560	11,000
5	2905	13,700	10,960	27,400	23,720	19,380	13,700
6	2906	16,500	13,200	33,000	28,570	23,340	16,500
8	2908	22,750	18,200	45,500	39,930	32,180	22,750
10	2910	28,400	22,720	56,800	49,180	40,170	28,400
12	2912	34,100	27,280	68,200	59,050	48,230	34,100

mm	#	kg	kg	kg	kg	kg	kg
25	2901	1,407	1,126	2,815	2,390	1,991	1,407
50	2902	2,815	2,252	5,630	4,780	3,981	2,815
75	2903	3,995	3,196	7,990	6,785	5,651	3,995
100	2904	4,994	3,995	9,988	8,481	7,064	4,994
125	2905	6,220	4,976	12,440	10,562	8,797	6,220
150	2906	7,491	5,993	14,982	12,721	10,595	7,491
200	2908	10,329	8,263	20,657	17,540	14,609	10,329
250	2910	12,894	10,315	25,787	21,896	18,237	12,894
300	2912	15,481	12,385	30,963	26,290	21,897	15,481

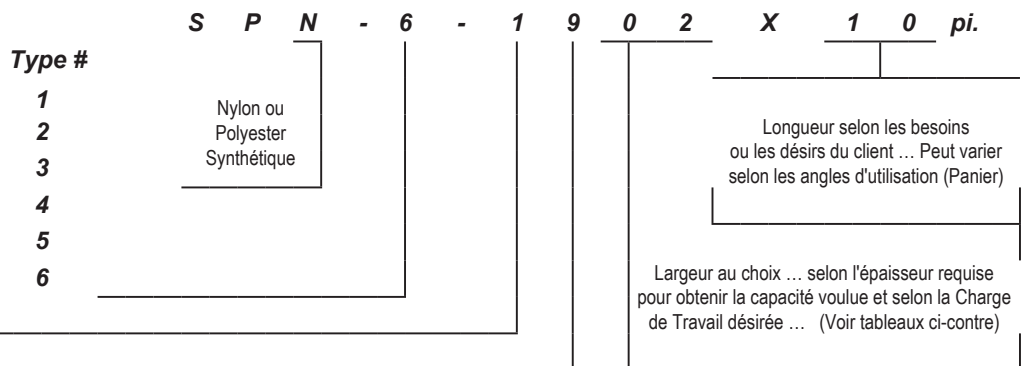
04.0

SPN4...



NOS CODES...

- Triangle et Étrangleur
- Triangle et Triangle Boucles
- Repliées
- Boucles Inversées
- Sans-Fin
- Sans-Fin Renversée/Doublée
- 1 - 2 - 3 ou 4 Épaisseur(s)
- Matériel Cl. "7" - 9800 lb/po



TOUTES NOS ÉLINGUES SYNTHÉTIQUE SONT FAITES À PARTIR DE MATÉRIEL DE " CLASSE 7 " .

ATTENTION : NE JAMAIS DÉPASSER LES CHARGES DE TRAVAIL INDIQUÉES !

Conforme à la norme ASME/B-30.9 et autres exigences de l'industrie !

Dimensions non affichées disponibles sur demande !



Une partie de notre équipe de couture !



04.0

TYPE		TRIPLE ÉPAISSEUR ~ SPN_1_2_3_4					
LARGEUR	CODE	CHARGES DE TRAVAIL					
		Vertical		PANIER			
		90° ,	Étrangleur	90° ,	60° .	45° .	30° .
po	#	lb	lb	lb	lb	lb	lb
1	3901	4,100	3,300	8,200	7,100	5,800	4,100
2	3902	8,300	6,600	16,600	14,370	11,740	8,300
3	3903	12,500	10,000	25,000	21,640	17,680	12,500
4	3904	16,000	12,800	32,000	27,710	22,360	16,000
5	3905	19,200	15,400	38,400	33,250	27,160	19,200
6	3906	23,000	18,400	46,000	39,830	32,530	23,000
8	3908	30,700	24,500	61,400	53,160	43,420	30,700
10	3910	36,800	29,400	73,600	63,720	52,050	36,800
12	3912	42,000	33,600	84,000	72,720	59,410	42,000

mm	#	kg	kg	kg	kg	kg	kg
25	3901	1,825	1,460	3,650	3,225	2,625	1,850
50	3902	3,725	2,975	7,450	6,525	5,325	3,775
75	3903	5,675	4,550	11,350	9,825	8,025	5,675
100	3904	7,225	5,775	14,450	12,575	10,275	7,275
125	3905	8,700	6,950	17,400	15,100	12,325	8,725
150	3906	10,425	8,350	20,850	18,075	14,775	10,450
200	3908	13,925	11,150	27,850	24,125	19,725	13,925
250	3910	16,700	13,350	33,400	28,925	23,625	16,700
300	3912	19,025	15,225	38,050	33,025	26,975	19,075

TOUTES NOS ÉLINGUES SYNTHÉTIQUE SONT FAITES À PARTIR DE MATÉRIEL DE " CLASSE 7 " .

ATTENTION : NE JAMAIS DÉPASSER LES CHARGES DE TRAVAIL INDIQUÉES !

Conforme à la norme ASME/B-30.9 et autres exigences de l'industrie !

Dimensions non affichées disponibles sur demande !

## Environnement / Produits Chimiques

Selon la présence des produits listés à gauche, le matériel synthétique peut être altéré et vos élingues Pourront ... ou ... ne pourront PAS être utilisées ... :

	_ NYLON _	_ POLYESTER _
Acides	NON	OK * (Sauf Acide Sulfurique Concentré)
Agents de blanchiment	NON	OUI
Alcools	OUI	OUI
Aldéhydes	OUI	NON
Bases faibles	OUI	OUI
Bases fortes	OUI	OK * (À haute température, DÉGRADÉ par forte
Cétones	OUI	Alcalinité) OUI
Détergents - Savons	OUI	OUI
Eau - Eau de mer	OUI	OUI
Éther	OUI	NON
Huiles brutes	OUI	OUI
Huiles lubrifiantes	OUI	OUI
Hydrocarbures	OUI	OUI
Hydrocarbures halogénés	OUI	OUI
Solvants pour Nettoyage à Sec	OUI	OUI

TYPE		QUADRUPLE ÉPAISSEUR ~ SPN_1_2_3_4					
LARGEUR	CODE	CHARGES DE TRAVAIL					
		Vertical	Étrangleur	PANIER			
po	#	90° lb	90° lb	90° lb	60° lb	45° lb	30° lb
1	4901	5,500	4,400	11,000	9,520	7,780	5,500
2	4902	11,000	8,800	22,000	19,050	15,560	11,000
3	4903	16,400	13,120	32,800	28,400	23,200	16,400
4	4904	20,400	16,320	40,800	35,320	28,850	20,400
5	4905	25,500	20,400	51,000	44,160	36,070	25,500
6	4906	30,600	24,480	61,200	53,990	43,280	30,600
8	4908	40,900	32,720	81,800	70,820	57,850	40,900
10	4910	49,100	39,280	98,200	85,020	69,650	49,100
12	4912	56,000	44,800	112,000	96,970	79,210	56,000
mm	#	kg	kg	kg	kg	kg	kg
25	4901	2,500	2,000	5,000	4,300	3,530	2,500
50	4902	5,000	4,000	10,000	8,650	7,060	5,000
75	4903	7,450	5,960	14,900	12,900	10,530	7,450
100	4904	9,250	7,400	18,500	16,030	13,100	9,250
125	4905	11,550	9,240	23,100	20,050	16,380	11,550
150	4906	13,900	11,120	27,800	24,060	19,650	13,900
200	4908	18,550	14,840	37,100	32,150	26,260	18,550
250	4910	22,300	17,840	44,600	38,600	31,620	22,300
300	4912	25,400	20,320	50,800	44,020	35,960	25,400

TOUTES NOS ÉLINGUES SYNTHÉTIQUE SONT FAITES À PARTIR DE MATÉRIEL DE " CLASSE 7 " .

ATTENTION : N'UTILISER QU'AVEC LE DIAMÈTRE DE CROCHET INDIQUÉ !

Conforme à la norme ASME/B-30.9 et autres exigences de l'industrie !

Dimensions non affichées disponibles sur demande !

TYPE		SIMPLE ÉPAISSEUR ~ SPN_5					
LARGEUR	CODE	CHARGES DE TRAVAIL					
		Vertical	Étrangleur	Panier			
po	#	90°	90°	90°	60°	45°	30°
		lb	lb	lb	lb	lb	lb
1	1901	3,200	2,560	6,400	5,440	4,530	3,200
2	1902	6,200	4,960	12,400	10,740	8,770	6,200
3	1903	9,400	7,520	18,800	16,280	13,300	9,400
4	1904	12,400	9,920	24,800	21,470	17,540	12,400
5	1905	15,600	12,480	31,200	27,010	22,050	15,600
6	1906	18,600	14,880	37,200	32,210	26,310	18,600

mm	#	kg	kg	kg	kg	kg	kg
25	1901	1,453	1,162	2,906	2,516	2,055	1,453
50	1902	2,815	2,252	5,630	4,874	3,981	2,815
75	1903	4,268	3,414	8,535	7,390	6,036	4,268
100	1904	5,630	4,504	11,259	9,748	7,963	5,630
125	1905	7,082	5,666	14,165	12,264	10,018	7,082
150	1906	8,444	6,756	16,889	14,622	11,944	8,444

TYPE		DOUBLE ÉPAISSEUR ~ SPN_5					
LARGEUR	CODE	CHARGES DE TRAVAIL					
		Vertical	Étrangleur	PANIER			
po	#	90°	90°	90°	60°	45°	30°
		lb	lb	lb	lb	lb	lb
1	2901	6,200	4,960	12,400	10,740	8,770	6,200
2	2902	12,400	9,920	24,800	21,470	17,540	12,400
3	2903	17,600	14,080	35,200	30,480	24,890	17,600
4	2904	22,000	17,600	44,000	38,090	33,120	22,000
5	2905	27,400	21,920	54,800	47,450	38,750	27,400
6	2906	33,000	26,400	66,000	57,140	46,680	33,000

mm	#	kg	kg	kg	kg	kg	kg
25	2901	2,815	2,252	5,360	4,874	3,981	2,815
50	2902	5,630	4,504	11,259	9,748	7,963	5,630
75	2903	7,990	6,392	15,981	13,836	11,302	7,990
100	2904	9,988	7,990	19,976	17,295	14,127	9,988
125	2905	12,440	9,952	24,879	21,540	17,595	12,440
150	2906	14,982	11,986	29,964	25,943	21,191	14,982

SPN5...



04.0

TOUTES NOS ÉLINGUES SYNTHÉTIQUE SONT FAITES À PARTIR DE MATÉRIEL DE "CLASSE 7".

ATTENTION : NE JAMAIS DÉPASSER LES CHARGES DE TRAVAIL INDIQUÉES !

Conforme à la norme ASME/B-30.9 et autres exigences de l'industrie !

Dimensions non affichées disponibles sur demande !

## TYPE

## TRIPLE ÉPAISSEUR ~ SPN\_5

LARGEUR	CODE	CHARGES DE TRAVAIL					
		Vertical	Étrangleur	PANIER			
		90°	90°	90°	60°	45°	30°
po	#	lb	lb	lb	lb	lb	lb
1	3901	8,000	6,400	16,000	13,850	11,310	8,000
2	3902	16,000	12,800	32,000	26,700	22,630	16,000
3	3903	21,500	17,200	43,000	37,260	30,410	21,500
4	3904	28,700	22,950	57,400	49,700	40,600	28,700
5	3905	34,000	27,200	68,000	58,870	48,100	34,000
6	3906	40,700	32,550	81,400	70,480	57,570	40,700
8	3908	46,000	36,800	92,000	79,650	65,060	46,000
10	3910	51,500	41,200	103,000	89,180	72,840	51,500
12	3912	59,200	47,360	118,400	102,510	83,730	59,200
mm	#	kg	kg	kg	kg	kg	kg
25	3901	3,625	2,866	7,166	6,091	5,016	3,583
50	3902	7,225	5,732	14,331	12,181	10,032	7,166
75	3903	9,725	8,308	20,771	17,655	14,540	10,385
100	3904	13,000	11,102	27,755	23,592	19,429	13,878
125	3905	15,400	13,859	34,649	29,451	24,254	17,324
150	3906	18,425	16,617	41,542	35,311	29,079	20,771
150	3906	18,425	16,617	41,542	35,311	29,079	20,771
150	3906	18,425	16,617	41,542	35,311	29,079	20,771

SPN5...



## TYPE

## QUADRUPLE ÉPAISSEUR ~ SPN\_5

LARGEUR	CODE	CHARGES DE TRAVAIL					
		Vertical	Étrangleur	PANIER			
		90°	90°	90°	60°	45°	30°
po	#	lb	lb	lb	lb	lb	lb
1	4901	11,000	8,800	22,000	19,350	15,560	11,000
2	4902	22,000	17,600	44,000	38,100	31,120	22,000
3	4903	32,900	26,320	65,800	56,970	46,530	32,900
4	4904	40,800	32,640	81,600	70,650	57,710	40,800
5	4905	51,000	40,800	102,000	88,310	72,140	51,000
6	4906	61,200	48,960	122,400	105,970	86,570	61,200
8	4908	69,200	55,360	138,400	119,830	97,880	69,200
mm	#	kg	kg	kg	kg	kg	kg
25	4901	5,000	4,000	10,000	8,650	7,075	5,000
50	4902	10,000	8,000	20,000	17,300	14,125	10,000
75	4903	14,950	11,960	29,900	25,875	21,125	14,950
100	4904	18,525	14,820	37,050	32,075	26,200	18,525
125	4905	21,175	16,940	42,350	40,100	32,750	21,175
150	4906	27,800	22,240	55,600	48,100	39,300	27,800
200	4909	37,000	29,600	74,000	64,400	52,000	37,000



TOUTES NOS ÉLINGUES SYNTHÉTIQUE SONT FAITES À PARTIR DE MATÉRIEL DE "CLASSE 7".

ATTENTION : NE JAMAIS DÉPASSER LES CHARGES DE TRAVAIL INDIQUÉES !

Conforme à la norme ASME/B-30.9 et autres exigences de l'industrie !

Dimensions non affichées disponibles sur demande !



SPN6...

TYPE		"Sans-Fin" RENVERSÉE / DOUBLÉE								
		CHARGES DE TRAVAIL								
		SIMPLE ÉPAISSEUR			DOUBLE ÉPAISSEUR			TRIPLE ÉPAISSEUR		
LARGEUR	CODE	Vertical	Étrangleur	Panier	Vertical	Étrangleur	Panier	Vertical	Étrangleur	Panier
		90°	90°	90°	90°	90°	90°	90°	90°	90°
po	#	lb	lb	lb	lb	lb	lb	lb	lb	lb
2	19 / 29 / 3902	4,500	3,600	9,000	6,500	5,200	13,000	-	-	-
4	19 / 29 / 3904	7,700	6,200	15,400	13,000	10,400	26,000	16,400	13,100	32,800
6	19 / 29 / 3906	11,000	8,800	22,000	20,000	16,000	40,000	25,500	20,400	51,000
mm	#	kg	kg	kg	kg	kg	kg	kg	kg	kg
50	19 / 29 / 3902	2,041	1,633	4,082	2,948	2,358	5,896	-	-	-
100	19 / 29 / 3904	3,492	2,812	6,984	5,896	4,717	11,791	7,438	5,941	14,875
150	19 / 29 / 3906	4,989	3,991	9,977	9,070	7,256	18,141	11,565	9,252	23,129



SPN7...

TYPE		"CARGO" / Boucle sans - fin			
		CHARGES DE TRAVAIL			
		PANIER @ 90°		LONGUEURS	
LARGEUR	CODE	ÉPAISSEURS		ÉLINGUE Minium	BOUCLES
		SIMPLE	DOUBLE		
po	#	lb	lb	po	po
6	19/2906	15,400	28,600	40	9
8	19/2908	20,400	36,000	45	12
12	19/2912	30,800	53,000	60	18
16	19/2916	38,000	62,000	72	24
20	19/2920	45,000	67,000	88	30
24	19/2924	52,000	73,000	100	36
mm	#	kg	kg	mm	mm
150	19/2906	6,984	12,971	1,016	229
203	19/2908	9,252	16,327	1,143	305
305	19/2912	13,968	24,036	1,524	457
406	19/2916	17,234	28,118	1,829	610
508	19/2920	20,408	30,385	2,235	762
610	19/2924	23,583	33,107	2,540	914



TOUTES NOS ÉLINGUES SYNTHÉTIQUE SONT FAITES À PARTIR DE MATÉRIEL DE "CLASSE 7".

ATTENTION : NE JAMAIS DÉPASSER LES CHARGES DE TRAVAIL INDIQUÉES !

Conforme à la norme ASME/B-30.9 et autres exigences de l'industrie !

Dimensions non affichées disponibles sur demande



SPND\_1

Double Brin



Triple Brin

SPNT\_3

SPNQ\_342

Quadruple Brin



Autres terminaisons disponibles . . .

Consultez votre représentant . . .

ÉLINGUES MULTIPLES - ANNEAU DE LEVAGE - **DOUBLE BRIN** (Deux Pattes)

po	SIMPLE ÉPAISSEUR			DOUBLE ÉPAISSEUR			TRIPLE ÉPAISSEUR			QUADRUPLE ÉPAISSEUR		
	60°	45°	30°	60°	45°	30°	60°	45°	30°	60°	45°	30°
	lb	lb	lb	lb	lb	lb	lb	lb	lb	lb	lb	lb
1	2,770	2,260	1,600	5,360	4,380	3,100	7,440	6,080	4,300	9,520	7,770	5,500
2	5,360	4,380	3,100	10,730	8,760	6,200	14,370	11,730	8,300	19,050	15,550	11,000
3	8,140	6,640	4,700	15,240	12,440	8,800	21,990	17,950	12,700	28,490	23,260	16,450
4	10,730	8,760	6,200	19,050	15,550	11,000	28,920	23,610	16,700	35,330	28,840	20,400

ÉLINGUES MULTIPLES - ANNEAU DE LEVAGE - **TRIPLE BRIN** (Trois Pattes)

po	SIMPLE ÉPAISSEUR			DOUBLE ÉPAISSEUR			TRIPLE ÉPAISSEUR			QUADRUPLE ÉPAISSEUR		
	60°	45°	30°	60°	45°	30°	60°	45°	30°	60°	45°	30°
	lb	lb	lb	lb	lb	lb	lb	lb	lb	lb	lb	lb
1	4,150	3,390	2,400	8,050	6,580	4,650	11,100	9,120	6,450	14,200	11,600	8,250
2	8,050	6,570	4,650	16,100	13,150	9,300	21,500	17,600	12,400	28,500	23,300	16,500
3	12,200	9,960	7,050	22,860	18,670	13,200	32,900	26,900	19,000	42,700	34,800	24,600
4	16,100	13,100	9,300	28,570	23,340	16,500	43,300	35,400	25,000	52,900	43,200	30,600

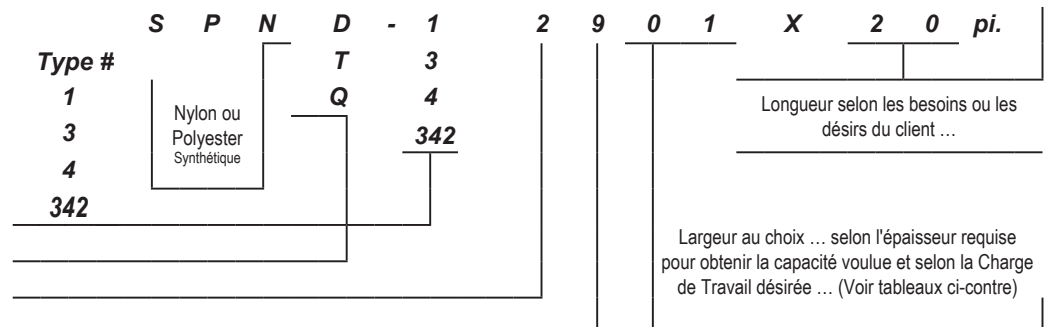
ÉLINGUES MULTIPLES - ANNEAU DE LEVAGE - **QUADRUPLE BRIN** (Quatre Pattes)

po	SIMPLE ÉPAISSEUR			DOUBLE ÉPAISSEUR			TRIPLE ÉPAISSEUR			QUADRUPLE ÉPAISSEUR		
	60°	45°	30°	60°	45°	30°	60°	45°	30°	60°	45°	30°
	lb	lb	lb	lb	lb	lb	lb	lb	lb	lb	lb	lb
1	5,540	4,520	3,200	10,700	8,700	6,200	14,800	12,100	8,600	19,000	15,500	11,000
2	10,700	8,760	6,200	21,400	17,500	12,400	28,700	23,400	16,600	38,100	31,100	22,000
3	16,200	13,200	9,400	30,400	24,800	17,600	43,900	35,900	25,400	56,900	46,500	32,900
4	21,400	17,500	12,400	38,100	31,100	22,000	57,800	47,200	33,400	70,600	57,600	40,800

Pour obtenir les capacités en kilogrammes, multiplier par 0.454.

NOS CODES...

- Boucles Régulières
- Crochets avec Loquets
- Boucles Inversées
- Anneaux de Levage
- Double / Triple / Quadruple
- 1 - 2 - 3 ou 4 Épaisseur(s)
- Matériel Cl. "7" - 9800 lb/po



TOUTES NOS ÉLINGUES SYNTHÉTIQUE SONT FAITES À PARTIR DE MATÉRIEL DE "CLASSE 7".

ATTENTION : N'UTILISER QU'AVEC LE DIAMÈTRE DE CROCHET INDIQUÉ !

Conforme à la norme ASME/B-30.9 et autres exigences de l'industrie !

Dimensions non affichées disponibles sur demande !



TOUT LEVAGE SE FAIT À PARTIR DE L'UNE DE  
TROIS MÉTHODES : EN VERTICAL ... EN  
ÉTRANGLEUR ... EN PANIER ... !

ANGLE d'utilisation "HORIZONTAL"	"FACTEUR" Pourcentage de la capacité originale	CAPACITÉ RÉELLE d'une élingue de 1000 lb.
90 °	1.0	1000 lb
85 °	1.0	996 lb
80 °	1.0	985 lb
75 °	1.0	966 lb
70 °	0.9	940 lb
65 °	0.9	906 lb
60 °	0.9	866 lb
55 °	0.8	819 lb
50 °	0.8	766 lb
45 °	0.7	707 lb
40 °	0.6	643 lb
35 °	0.6	574 lb
30 °	0.5	500 lb
20 °	0.3	342 lb
10 °	0.2	174 lb

Une élingue aura sa capacité **Maximale** utilisable lorsqu'utilisée en "**Panier**". Elle offre alors le double de sa capacité verticale, si l'utilisation "**Panier**" se fait à angles de **90°**. Par contre, lorsqu'utilisée pour un levage en mode "**Étrangleur**", sa capacité ne sera alors que de **80%** de sa capacité verticale.

Autant que possible, tout ANGLE d'utilisation ne devrait pas se situer sous les 45° ! Pour déterminer la perte de capacité d'une élingue selon l'angle d'utilisation, voir le TABLEAU CI-CONTRE ... et multiplier la capacité établie par le FACTEUR de perte démontré.

LES EFFETS DES ANGLES

L'angle d'utilisation est l' **ANGLE** mesuré à partir d'une ligne horizontale, réelle ou fictive, et la ligne oblique décrite par l'élingue ou un brin de l'élingue. **TRÈS IMPORTANT**, il pourrait avoir un effet 'dramatique' sur les capacités de l'élingue, car si cet angle diminue ... la capacité de chaque brin de l'élingue diminue aussi ! Ce principe s'applique également et ... **SURTOUT** lors d'utilisation d'une élingue en mode "**PANIER**" ou d'élingues à brins multiples.

ÉLINGUES "RONDES"

... que des choix faciles ... !

Les élingues "Rondes" sont fabriquées de multiples fils de polyester à haute ténacité, lesquels sont incorporés, en boucle sans fin, dans deux (2) gaines de polyester tissé, lesquelles servent de tampons entre la charge et les fils, plus délicats ! Chaque élingue dispose d'une étiquette installée de façon permanente. Celle-ci indique la Charge de Travail maximale et des principes de sauvegarde (de base) pour exécuter le levage en toute sécurité !



La plus flexible disponible ... Se moule aux charges et permet un levage 'étrangleur' supérieur ... Les fils 'porteurs de charge' ne sont jamais en contact avec celle-ci donc ne s'usent pas ... Les points de contacts de la gaine avec la charge peuvent être déplacés ce qui prolonge la durée de l'élingue ... Plus grande résistance aux Ultraviolets - moisissure et pourriture ... Aucune perte de robustesse sous l'eau ... Aucune pièce pouvant s'altérer à la rouille ... Tolère des températures jusqu'à 180°F ... Élongation faible x 3% ... Gaine sans couture ... Toutes longueurs possibles pour chaque capacité requise ... etc ...



Technologie ... au service de l'étiquetage ...

ATTENTION : NE JAMAIS DÉPASSER LES CHARGES DE TRAVAIL INDIQUÉES !

Conforme à la norme ASME/B-30.9 et autres exigences de l'industrie !

Dimensions non affichées disponibles sur demande !

## ÉLINGUES " RONDES "



CODE	DIAM. approx.	LARGEUR approx.	CHARGES DE TRAVAIL				
			Vertical 90°	Étrangleur 90°	PANIER		
					90°	60°	45°
#	po	po	lb	lb	lb	lb	lb
L 3	0.8	2	3,000	2,400	6,000	5,200	4,240
L 4	0.8	2	4,000	3,200	8,000	6,900	5,660
L 6	0.9	2	6,000	4,800	12,000	10,300	8,490
L 9	1.0	2	9,000	7,200	18,000	15,500	12,730
L 12	1.3	3	12,000	9,600	24,000	20,600	16,970
L 14	1.3	3	14,000	11,200	28,000	24,100	19,800
L 17	1.6	3	17,000	13,600	34,000	29,300	24,040
L 23	1.7	3	23,000	18,400	46,000	39,500	32,530
L 25	1.7	3	25,000	20,000	50,000	43,290	35,360
L 26	1.8	4	26,000	20,800	52,000	45,020	36,770
L 32	2.2	4	32,000	25,600	64,000	55,410	45,260
L 40	2.5	5	40,000	32,000	80,000	69,260	56,580
L 54	3.0	6	54,000	43,200	108,000	93,510	76,380
L 68	3.3	6	68,000	54,400	136,000	117,750	96,180



#	mm	mm	kg	kg	kg	kg	kg
L 3	19	51	1,362	1,09	2,724	2,358	1,926
L 4	20	51	1,816	1,453	3,632	3,145	2,569
L 6	23	51	2,724	2,179	5,448	4,717	3,853
L 9	25	51	4,086	3,269	8,172	7,075	5,779
L 12	32	76	5,448	4,358	10,896	9,434	7,706
L 14	33	76	6,356	5,085	12,712	11,006	8,990
L 17	41	76	7,718	6,174	15,436	13,365	10,916
L 23	42	76	10,442	8,354	20,884	18,081	14,769
L 23	42	76	11,350	9,080	22,700	19,654	16,054
L 26	44	102	11,804	9,443	23,608	20,440	16,696
L 32	55	102	14,528	11,622	29,056	25,157	20,549
L 40	62	127	18,160	14,528	36,320	31,446	25,686
L 54	76	152	24,516	19,613	49,036	42,452	34,676
L 68	83	152	30,872	24,698	61,744	53,458	43,666

ATTENTION : NE JAMAIS DÉPASSER LES CHARGES DE TRAVAIL INDICQUÉES !

Conforme à la norme ASME/B-30.9 et autres exigences de l'industrie !

Dimensions non affichées disponibles sur demande !

Fils 'Haute Performance' ~ Enveloppe Double ~ Plus de résistance vs Poids ~ Installation Facile et Rapide ~ Rangement et Transport plus simples ~ Excellente résistance aux produits chimiques ~ Élongation faible x 1% ~ Réparable ~ Conforme WSTDA & ASME !

**ÉLINGUES  
RONDES  
"EXTRA"**

CODE	DIAM. approx.	DIAM. Min./ AXE(Attache)	CHARGES DE TRAVAIL				
			Vertical 90°	Étrangleur 90°	PANIER		
#	po	po	lb	lb	90° lb	60° lb	45° lb
LXC 1000	1.1	1.3	10,000	8,000	20,000	17,310	14,140
LXC 1500	1.2	1.3	15,000	12,000	30,000	25,970	21,220
LXC 2000	1.3	1.3	20,000	16,000	40,000	34,630	28,290
LXC 2500	1.3	1.4	25,000	20,000	50,000	43,290	35,360
LXC 3000	1.4	1.5	30,000	24,000	60,000	51,950	42,430
LXC 4000	1.8	1.5	40,000	32,000	80,000	69,260	56,580
LXC 4500	1.8	1.5	45,000	36,000	90,000	77,920	63,650
LXC 5000	1.9	1.8	50,000	40,000	100,000	86,580	70,720
LXC 6000	2.0	2.0	60,000	48,000	120,000	103,900	84,870
LXC 7000	2.1	2.5	70,000	56,000	140,000	121,210	99,010
LXC 8500	2.5	2.5	85,000	68,000	170,000	147,190	120,230
LXC 10000	2.8	2.5	100,000	80,000	200,000	173,160	141,440
LXC 12500	3.0	3.0	125,000	100,000	250,000	216,450	176,800
LXC 15000	3.3	3.5	150,000	120,000	300,000	259,740	212,160
LXC 17500	3.5	3.5	175,000	140,000	350,000	303,030	257,520
LXC 20000	3.8	3.5	200,000	160,000	400,000	34,320	282,880
LXC 25000	5.5	4.5	250,000	200,000	500,000	432,900	353,610
LXC 27500	6.0	4.8	275,000	220,000	550,000	476,190	388,970
LXC 30000	6.5	5.0	300,000	240,000	600,000	519,480	424,330
#	mm	mm	kg	kg	kg	kg	kg
LXC 1000	28	32	4,540	3,362	9,080	7,861	6,421
LXC 1500	30	32	6,810	5,448	13,620	11,792	9,632
LXC 2000	32	32	9,080	7,264	18,160	15,723	12,843
LXC 2500	32	35	11,350	9,080	22,700	19,654	16,054
LXC 3000	35	38	13,620	10,896	27,240	23,584	19,264
LXC 4000	44	38	18,160	14,528	36,320	31,446	25,686
LXC 4500	46	38	20,430	16,344	40,860	35,377	28,897
LXC 5000	48	44	22,700	18,160	45,400	39,307	32,107
LXC 6000	51	51	27,240	21,792	54,480	47,169	38,529
LXC 7000	54	64	31,780	25,424	63,560	55,030	44,950
LXC 8500	64	64	38,590	30,872	77,180	66,823	54,583
LXC 10000	70	64	45,400	36,320	90,800	78,615	64,215
LXC 12500	76	76	56,750	45,400	113,500	98,268	80,269
LXC 15000	83	89	68,100	54,480	136,200	117,922	96,322
LXC 17500	89	89	79,450	63,560	158,900	137,576	112,376
LXC 20000	95	89	90,800	72,640	181,600	157,229	128,430
LXC 25000	140	114	113,500	90,800	227,000	196,537	160,537
LXC 27500	152	121	124,850	99,880	249,700	216,190	176,591
LXC 30000	165	127	136,200	108,960	272,400	235,844	192,645

ATTENTION : NE JAMAIS DÉPASSER LES CHARGES DE TRAVAIL INDIQUÉES !

Conforme à la norme ASME/B-30.9 et autres exigences de l'industrie !

Dimensions non affichées disponibles sur demande !



### ÉLINGUES " RONDES "

### INSPECTIONS . . .

#### INITIALE :

Avant l'utilisation d'une élingue ronde, celle-ci doit être inspectée par une personne désignée et reconnue compétente, qui doit s'assurer qu'il s'agit bien de la bonne élingue ... de la bonne capacité ... dont les spécifications répondent bien aux exigences de l'utilisation !

#### FRÉQUENTES :

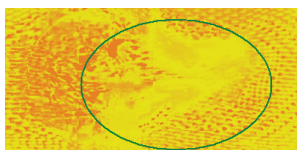
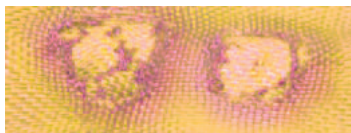
Des inspections fréquentes doivent être faites à toute élingue, avant CHAQUE utilisation ! Réalisées par l'utilisateur ou toute personne désignée, il ne sera pas nécessaire de ' documenter ' et de conserver des rapports d'inspection, mais l'apparence et l'état de l'élingue devraient être considérées en fonction de tous les critères énumés ci-bas . . .

#### PÉRIODIQUES :

Selon l'intensité et la fréquence de l'usage fait d'élingues, celle(s)-ci devrai(en)t être soumise(s) à une **inspection Formelle périodique**, par Lam-é / St-PIERRE, afin de subir un examen minutieux et un test de capacité selon les spécifications du produit. Au minimum, et selon un usage réduit, une inspection ANNUELLE est requise pour toutes les élingues de tout chantier, toute usine ou entreprise ; Une inspection MENSUELLE est préférable, et selon la complexité des applications ou la rigueur d'un Système-Qualité, des inspections HEBDOMADAIRES peuvent être souhaitables !

#### RÉPARATIONS :

TOUTE réparation d'élingue ou des Housses de Protection ... ne devraient être effectuée que par le fabricant ou un agent agréé ! Les élingues seront alors examinées et soumises à des tests en traction. Répondant donc aux exigences des normes en cours, elles seront de nouveau étiquetées avec les capacités normales selon les dimensions de ces élingues qui pourront être utilisées comme des neuves !



## CESSER TOUTE UTILISATION LORSQUE ...

- A- Des nœuds ont été faits avec l'élingue !
- B- L'élingue a reçu des étincelles de soudure...  
a surchauffé ou la (les) gaine (s) a (ont) fondu par endroits ...
- C- Il n'y a plus d'étiquette de capacité (Tag) ou si elle est illisible !
- D- Des déchirures, des trous, de l'usure excessive obtenue par frottements ou des matériaux quelconque sont ancrés dans l'élingue !
- E- Les deux gaines extérieures sont brisées-fendues-ouvertes  
... et laissent voir les fils intérieurs !
- F- Des brûlures, acides ou caustiques, sont repérées sur la (les) gaines ...
- G- Des accessoires de raccord sont corrodés-  
endommagés- étirés-déformés ou fêlés (cassés) !
- H- Les fils porteurs (intérieurs) sont coupés-désagrégés-  
effilochés ou séparés !

ATTENTION : NE JAMAIS DÉPASSER LES CHARGES DE TRAVAIL INDIQUÉES !

Conforme à la norme ASME/B-30.9 et autres exigences de l'industrie !

Dimensions non affichées disponibles sur demande !

Les élingues ' Marines ' sont devenues une production normale pour  
**Lam-é / St-Pierre !**

Nous offrons de multiples options qui favoriseront la sécurité et l'économie de temps tout en satisfaisant vos besoins de levage. Nos élingues marines sont faites de polyester (matériel avec faible élongation) et peuvent être assorties de nombreux accessoires tels que boucles, poids-protecteurs, ainsi que l'option de premier rang, le "maillon de raccord" permettant de détacher l'élingue sous l'eau.



Conjointement aux poutres d'écartement (**voir notre section 05,5**), nos élingues de câble d'acier de gros diamètres peuvent aussi être utilisées pour le levage de bateaux. On les remarquera à la couleur blanche de nos bagues de sertissage.

ATTENTION : NE JAMAIS DÉPASSER LES CHARGES DE TRAVAIL INDIQUÉES !

Conforme à la norme ASME/B-30.9 et autres exigences de l'industrie !

Dimensions non affichées disponibles sur demande !

## ÉLINGUES " MARINES "

Voir l'illustration des modèles 'régulier' et 'détachable' à la page suivante.

## SIMPLE ÉPAISSEUR

Largeur po	Code #	Panier 90°	Panier 60°	Panier 45°	Panier 30°	Largeur mm	Panier 90°	Panier 60°	Panier 45°	Panier 30°
		lb	lb	lb	lb		kg	kg	kg	kg
8	1908	23,500	<b>20,350</b>	<b>16,620</b>	<b>11,750</b>	200	10,670	<b>9,240</b>	<b>7,550</b>	<b>5,340</b>
10	1910	29,400	<b>25,450</b>	<b>20,790</b>	<b>14,700</b>	250	13,350	<b>11,560</b>	<b>9,440</b>	<b>6,680</b>
12	1912	35,300	<b>30,560</b>	<b>24,960</b>	<b>17,650</b>	300	16,030	<b>13,880</b>	<b>11,340</b>	<b>8,020</b>

## DOUBLE ÉPAISSEUR

Largeur po	Code #	Panier 90°	Panier 60°	Panier 45°	Panier 30°	Largeur mm	Panier 90°	Panier 60°	Panier 45°	Panier 30°
		lb	lb	lb	lb		kg	kg	kg	kg
8	2908	45,500	<b>39,390</b>	<b>32,180</b>	<b>22,750</b>	200	20,660	<b>17,890</b>	<b>14,610</b>	<b>10,330</b>
10	2910	56,800	<b>49,180</b>	<b>40,170</b>	<b>28,400</b>	250	25,790	<b>22,330</b>	<b>18,240</b>	<b>12,900</b>
12	2912	68,200	<b>59,050</b>	<b>48,230</b>	<b>34,100</b>	300	30,960	<b>26,810</b>	<b>21,900</b>	<b>15,480</b>

## TRIPLE ÉPAISSEUR

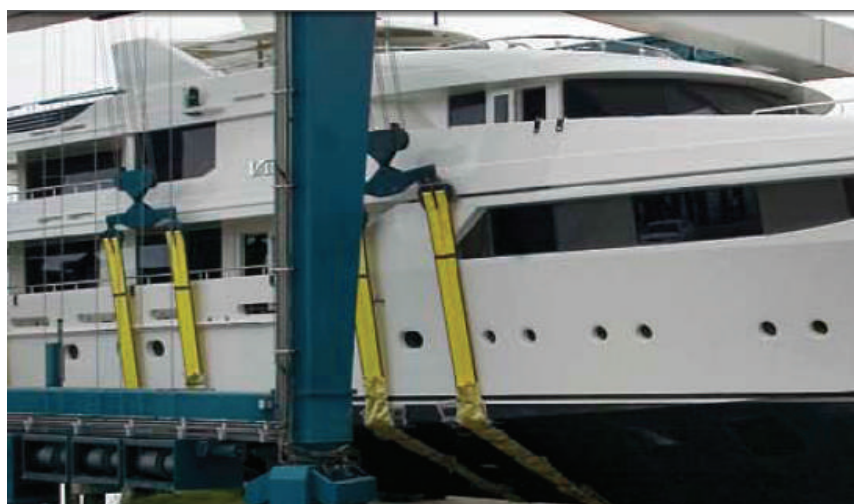
Largeur po	Code #	Panier 90°	Panier 60°	Panier 45°	Panier 30°	Largeur mm	Panier 90°	Panier 60°	Panier 45°	Panier 30°
		lb	lb	lb	lb		kg	kg	kg	kg
8	3908	61,400	<b>53,160</b>	<b>43,420</b>	<b>30,700</b>	200	20,660	<b>24,140</b>	<b>19,720</b>	<b>13,940</b>
10	3910	73,600	<b>63,270</b>	<b>52,050</b>	<b>36,800</b>	250	25,790	<b>28,930</b>	<b>23,630</b>	<b>16,710</b>
12	3912	84,000	<b>72,730</b>	<b>59,410</b>	<b>42,000</b>	300	30,960	<b>33,020</b>	<b>26,970</b>	<b>19,070</b>

## QUADRUPLE ÉPAISSEUR

Largeur po	Code #	Panier 90°	Panier 60°	Panier 45°	Panier 30°	Largeur mm	Panier 90°	Panier 60°	Panier 45°	Panier 30°
		lb	lb	lb	lb		kg	kg	kg	kg
8	4908	70,820	<b>70,820</b>	<b>57,850</b>	<b>40,900</b>	200	37,140	<b>32,160</b>	<b>26,270</b>	<b>18,570</b>
10	4910	98,200	<b>85,020</b>	<b>69,450</b>	<b>49,100</b>	250	44,580	<b>38,600</b>	<b>31,530</b>	<b>22,290</b>
12	4912	112,000	<b>96,970</b>	<b>79,210</b>	<b>56,000</b>	300	50,850	<b>44,030</b>	<b>35,960</b>	<b>25,430</b>

Les boucles des élingues marines peuvent être 'régulières' ou 'inversées', selon qu'elles seront utilisées avec tel ou tel appareil de levage.

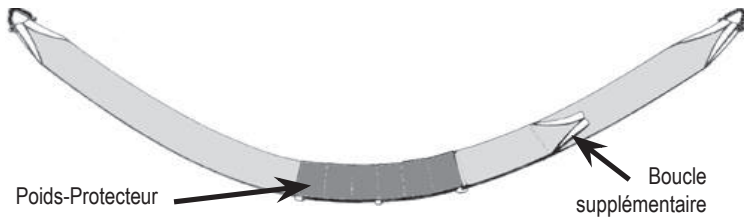
Les "boucles supplémentaires" sont une façon extra! de donner à votre élingue plus de versatilité pour l'utilisation avec différents gabarits de bateaux!



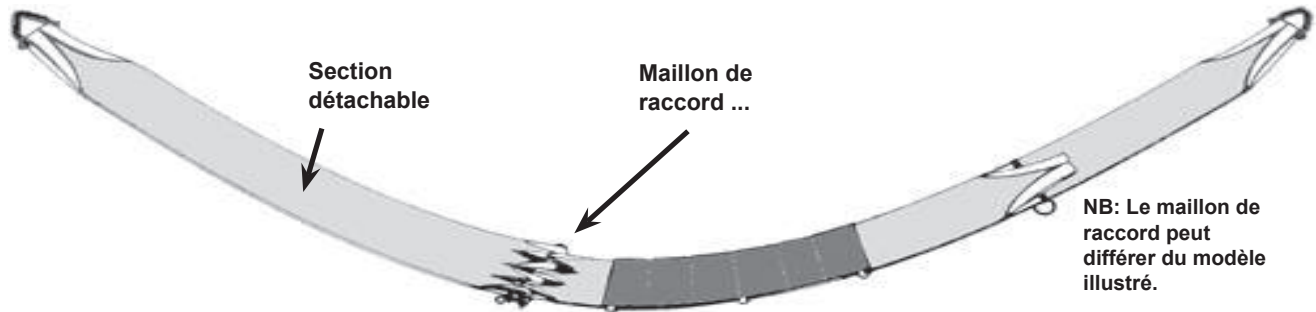
ATTENTION : NE JAMAIS DÉPASSER LES CHARGES DE TRAVAIL INDIQUÉES !

Conforme à la norme ASME/B-30.9 et autres exigences de l'industrie !

Dimensions non affichées disponibles sur demande !



## ÉLINGUES " MARINES "



*PROPRES . . . FLEXIBLES . . . DURABLES . . . Invulnérables à la corrosion . . . la largeur des élingues marines donne une plus grande surface de portée permettant de protéger les coques des bateaux. De plus, le polyester offre une meilleure résistance aux rayons ultra-violet du soleil, les éléments salins de l'eau et les produits chimiques ou de pétrole pouvant se trouver dans les milieux d'utilisation.*

*La jonction des deux sections est habituellement prévue à une distance accessible, longueur précise de la section détachable, pour favoriser une déconnection rapide. Chacune des deux sections sera remplaçable individuellement, évitant ainsi les coûts d'une élingue complète.*



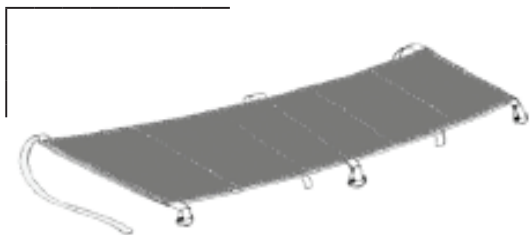
De même, le "disconnecteur" ainsi que le 'poids-protecteur' seront remplaçables séparément.

ATTENTION : NE JAMAIS DÉPASSER LES CHARGES DE TRAVAIL INDIQUÉES !

Conforme à la norme ASME/B-30.9 et autres exigences de l'industrie !

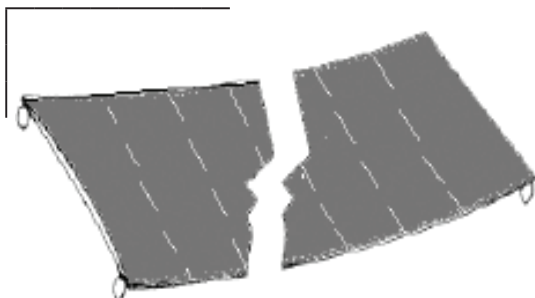
Dimensions non affichées disponibles sur demande !

**ÉLINGUES " MARINES "**  
Accessoires principaux



Protecteur de quille (Keel Pad) .

Ces protecteurs devraient être utilisés pour TOUT assemblage d'élingues afin de les protéger contre les arêtes coupantes des quilles de bateaux !



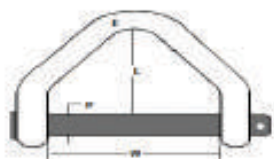
Protecteur de coque (Chine Pad) .

Ces protecteurs sont recommandés en addition aux protecteurs de quille, pour protéger les élingues aux points de contact des structures de coque. Ils réduisent aussi les éraflures au fini des bateaux, ceux-ci demeurant stationnaires alors que les mouvements de l'élingue se produisent à l'intérieur du protecteur !



Les protecteurs, de coque ou de quille, peuvent être coulissants et/ou détachables... et faits de matériaux résistants mais avec de bonnes performances dans l'eau, tel que le polyester... le kevlar et le caoutchouc...

04.0



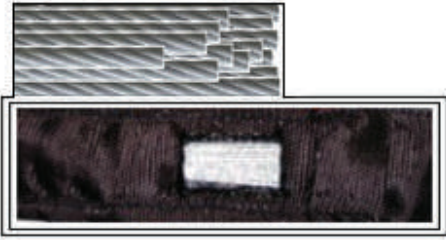
LARG. / Courroie	Charge de		" E "	" P "	" W "	" L "	POIDS UNITÉ
	TRAVAIL T.	lb	Diam. / Corps	Diam. / Goupille	LARG. INT.	LONG. INT.	
po			po	po	po	po	lb
2 "	4.0	8,000	5/8	3/4	2 "	2 1/4	1.7
3 "	6.5	13,000	3/4	7/8	3 "	3 1/4	2.8
4 "	5.4	10,800	7/8	7/8	4 "	3 3/4	3.1
5 "	9.0	18,000	7/8	1 "	5 "	4 1/4	4.8
6 "	9.0	18,000	1 "	1 1/8	6 "	4 3/4	6.8
6 "	11.9	23,800	1 "	1 1/4	6 "	4 3/4	9.8
mm	T. m	kg	mm	mm	mm	mm	kg
51	1.6	3,628	15.9	19.1	51.0	57.2	0.8
76	2.7	5,896	19.1	22.2	86.0	82.6	1.3
102	2.2	4,898	22.2	22.2	102.0	95.3	1.4
127	3.7	8,163	22.2	26.0	127.0	28.0	2.2
152	3.7	8,163	26.0	28.6	152.0	120.7	3.1
152	4.9	10,794	26.0	31.8	152.0	120.7	4.4

ATTENTION : NE JAMAIS DÉPASSER LES CHARGES DE TRAVAIL INDIQUÉES !

Conforme à la norme ASME/B-30.9 et autres exigences de l'industrie !

Dimensions non affichées disponibles sur demande !

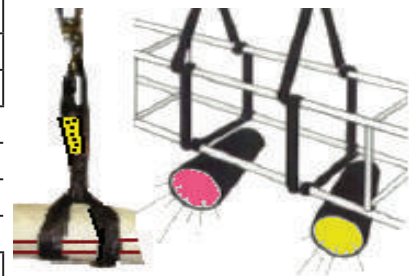




DIAM. approx.	Charge de Travail			Poids approx.
	Vertical	Étrangl.	Panier	
po	lb	lb	lb	lb
<b>0.8</b>	3,000	<b>2,400</b>	6,000	0.3
<b>0.8</b>	4,000	<b>3,200</b>	8,000	0.4
<b>0.9</b>	6,000	<b>4,800</b>	12,000	0.5
mm	kg	kg	kg	kg
<b>19</b>	1,361	<b>1,088</b>	2,721	0.1
<b>20</b>	1,814	<b>1,451</b>	3,628	0.2
<b>23</b>	2,721	<b>2,177</b>	5,442	0.2

ÉLINGUES " SPECTACLES "

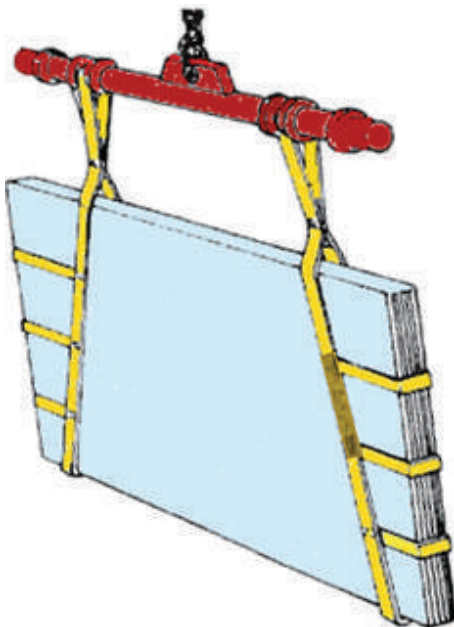
... Faites de câble fins en acier ... Recouvertes de deux (2) gaines de Polyester Noir se fondant aux nuances d'arrière-scènes ...



- Durée prolongée ...
- Excellente Flexibilité ...
- Fenêtre d'inspection ...
- Grande résistance à l'abrasion ...
- Résistance à Chaleur ...
- ... jusqu'à 400°F (200°C)

Spécialement conçues pour Équipements de scène ...

ÉLINGUES " VITRIERS "

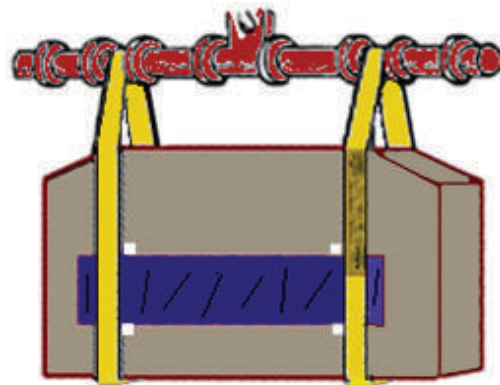


ÉLINGUES " MONUMENTS "

CAPACITÉ d'ensemble : 24,000 lb. / 10,800 kg.

LONGUEUR selon besoins de l'application ...

DOUBLURE Protectrice ... disponible en Cordura - Cuir - Caoutchouc



ATTENTION : NE JAMAIS DÉPASSER LES CHARGES DE TRAVAIL INDIQUÉES !

Conforme à la norme ASME/B-30.9 et autres exigences de l'industrie !

Dimensions non affichées disponibles sur demande !