



404 Moufle ouvrante de renvoi

Informations du produit



Informations générales

- Nouvelle poulie légère amélorée Champion
- Crochets forgés en acier alloé ayant subi un traitement thermique
- Les suspentes, les oeils, les crochets et les manilles sur émerillon sont en acier forgé
- Les suspentes crochet et manille de 4-1/3 à 14 " sont interchangeable
- Peut être livrée avec roulements à bagues bronze ou à rouleaux
- Le dispositif d'ouverture permet d'insérer la câble lorsque le moufle est suspendu à une pontence
- Les poulies de 3 à 18" 418 et 419 sont équipées d'un ressort de retenue exclusif empêchant la perte des boulons
- Graisseurs pour lubrification sous pression
- Réas de 3 à 10" conçus pour deux diamètres de câble
- Conçus pour résister à la fatigue
- Les moufles de 4-1/2" sont équipées du système RFID
- Égale ou dépasse toutes les exigences de la norme ASME B30.36, y compris les exigences d'identification, de ductilité, de coefficient de sécurité, de test d'épreuve et de température. Ces moufles respectent d'autres exigences de performances critiques, y compris pour la résistance à la fatigue, les propriétés d'impact et la traçabilité des matériaux, et ce en plus de la norme Δ ASME B30.26 ... [En savoir plus](#)

Caractéristiques: Peut être équipé de bagues en bronze ou de roulements. Rétractable pour faciliter la fixation du câble. Doté d'une protection pour prévenir la perte de boulons. Possibilité de lubrification

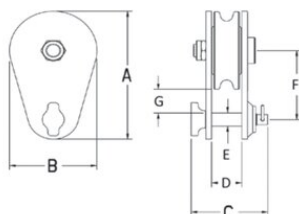
Matériau: Crochets forgés en acier alloé ayant subi un traitement thermique

Coefficient de sécurité: 4:1



404 Moufle ouvrante de renvoi

Dessin technique



Données techniques

Réf.	Diamètre câble mm	CMU tonne(s)	Dia. poulie mm	Roulement	A in	B in	C in	D in	E in	F in	G in	Poids lb
16.15102015	8-10	2	76	BB	4,88	2,99	2,64	1,02	0,51	2,64	0,87	3,09
16.15102025	10-13	4	114	BB	7,76	4,25	3,11	1,57	0,75	4,25	1,61	7,05
16.15102098	16-19	8	152	BB	9,88	5,98	4,17	1,81	0,98	5,12	1,61	14,99
16.15102114	16-19	8	152	RB	9,88	5,98	4,17	1,81	0,98	5,12	1,61	14,99
16.15102169	16-19	8	203	BB	11,93	8,11	4,17	1,81	0,98	6,1	1,61	20,94
16.15102187	16-19	8	203	RB	11,93	8,11	4,17	1,81	0,98	6,1	1,61	20,94
16.15102230	16-19	8	254	BB	14,02	10,12	4,17	1,81	0,98	7,2	1,69	29,1
16.15102258	16-19	8	254	RB	14,02	10,12	4,17	1,81	0,98	7,2	1,69	29,1
16.15102301	16-19	8	305	BB	16,81	12,05	4,17	1,81	0,98	9,02	2,52	35,94
16.15102329	16-19	8	305	RB	16,81	12,13	4,17	1,81	0,98	9,02	2,52	35,94