



Douille à anse G-417

Informations du produit



Informations générales:

Douilles en acier forgé jusqu'à 1 1/2" (38 mm) et en acier allié coulé au delà.

Efficacité : Le CSS atteint une efficacité de 100% de la CMU de câbles en acier mais est limitée à la CMU de la douille.

Norme : Fed. Spec. RR-S-550D TYPE B

... [Read more](#)

Matériau: En acier forgé à partir de câble \varnothing 8mm à 38mm. En acier allié à partir de \varnothing 40mm.

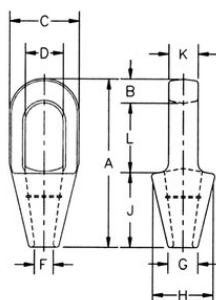
Marquage: Code d'identification et symbole du fabricant.

Finition: Galvanisé.



Douille à anse G-417

Dimensions



Données techniques

Réf.	Diamètre câble mm	Rupture min. T tonne(s)	Finition	Amm in	Bmm in	Cmm in	Dmm in	Fmm in	Gmm in	Hmm in	Jmm in	Kmm in	Lmm in	Poids lb
10.101039913	8-10	12	Galvanisé à chaud	4,92	0,62	1,69	0,97	0,5	0,81	1,69	2,25	0,69	2,06	0,75
10.101039931	11-13	20	Galvanisé à chaud	5,51	0,69	2,01	1,16	0,56	0,94	2,01	2,5	0,88	2,31	1,5
10.101039959	14-16	30,8	Galvanisé à chaud	6,38	0,81	2,64	1,41	0,69	1,19	2,64	3	1	2,56	2,49
10.101039977	18	43,5	Galvanisé à chaud	7,64	1,06	3	1,66	0,88	1,31	2,76	3,5	1,25	3,06	4,23
10.101039995	20-22	65,3	Galvanisé à chaud	8,9	1,31	3,62	1,94	1	1,5	3,25	4,02	1,5	3,56	7,23
10.101040019	24-26	81,6	Galvanisé à chaud	10	1,44	4,13	2,3	1,13	1,75	3,76	4,49	1,75	4,06	10,49
10.101040037	28-30	100	Galvanisé à chaud	11,14	1,56	4,49	2,56	1,25	2,01	4,13	5	2,01	4,57	14,24
10.101040055	32-35	136	Galvanisé à chaud	12,17	1,63	5	2,8	1,5	2,3	4,69	5,43	2,22	5,08	19,73
10.101040073	38	170	Galvanisé à chaud	13,98	1,94	5,39	3,19	1,63	2,78	5,2	5,94	2,46	6,1	29,19
10.101040091	40-42	188	Galvanisé à chaud	15,35	2,13	5,75	3,25	1,75	3	5,51	6,5	2,76	6,73	35,98
10.101040117	44-48	268	Galvanisé à chaud	17,52	2,19	6,73	3,76	2,01	3,13	6,38	7,52	3	7,8	57,23
10.101040135	50-54	309	Galvanisé à chaud	19,88	2,44	7,64	4,37	2,25	3,76	7,36	8,5	3,25	8,82	78,99
10.101040153	56-60	360	Galvanisé à chaud	21,5	2,76	8,5	5	2,63	4,13	8,27	9,02	3,62	9,76	104,98
10.101041759	64-67	424	Galvanisé à chaud	23,5	3,13	9,49	5,51	2,93	4,49	9,25	9,76	4,02	10,63	139,99
10.101041777	70-73	549	Galvanisé à chaud	25,39	3,13	10,75	6,26	3,13	4,88	10,2	10,98	4,88	11,26	220
10.101041795	75-80	656	Galvanisé à chaud	27,13	3,37	11,5	6,73	3,39	5,24	11,5	12,01	5,24	11,73	275,58
10.101041811	82-86	750	Galvanisé à chaud	29,25	4,02	12,24	7,24	3,62	5,75	12,24	12,99	5,75	12,24	313,06
10.101041839	88-92	820	Galvanisé à chaud	30,98	4,02	12,99	7,76	3,88	6,3	12,99	14,02	6,26	12,99	399,04
10.101041857	94-102	1 005	Galvanisé à chaud	33,27	4,25	14,25	8,5	4,25	7,24	14,25	15	7,01	14,02	542,34