



## Pince à tôle multi-positions Tractel KS

### Informations du produit



Convient pour soulever des plaques, des poutres, des profilés et des constructions en acier depuis n'importe quelle position.

La pince KS est équipée d'un ressort de sécurité permettant un contact permanent de la came avec la charge à lever. De plus, en fonction du poids de la charge, cette pince ne laissera une marque que d'un seul côté.

#### Caractéristiques :

- Son corps est en monobloc et est réalisé en fonderie
- Présence d'un pion pour maintenir le levier en position ouverte
- Le levier ne dépasse pas de la pince ce qui permet une manutention à même le sol
- La chaîne de liaison permet un basculement horizontal vertical
- L'anneau est de grande dimension ce qui permet d'éviter l'ajout d'un accessoire
- Marquage de la pièce d'un seul côté (fonctionnement avec une came)
- Dureté superficielle des pièces à lever jusqu'à 300 HB

La pince de levage multi-position KS respecte la directive Machines 2006/42/CE  
... [En savoir plus](#)

**Matériau:** Fabrication sans soudure portante

**Marquage:** Marqué CE

**Plage de température d'utilisation:** De -20° à +100°C

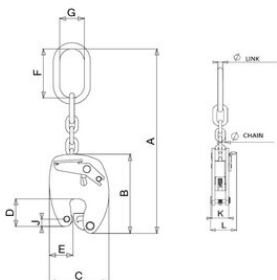
**Finition:** Revêtement époxy à chaud

**Attention:** En raison de sa came crantée, la pince KS laisse une marque sur une face de la charge lorsqu'elle pénètre dans la matière.



## Pince à tôle multi-positions Tractel KS

### Dessin technique



### Données techniques

Réf.	Code	CMU tonne(s)	Ouverture in	Ø chaîne mm	A in	B in	C in	D in	E in	F in	G in	J in	K in	L in	Poids lb
502100080151930	KS075 0-15	0,75	0-0.59	6	11,81	5,08	3,82	1,77	1,54	3,15	1,57	0,47	1,34	2,09	3,42
502100100201930	KS1 0-20	1	0-0.79	7	16,77	6,81	5,04	2,36	1,93	4,33	2,36	0,63	1,69	2,64	7,72
502100200251930	KS2 0-25	2	0-0.98	8	19,09	8,58	6,34	2,95	2,44	4,33	2,36	0,75	1,85	3,11	13,8
502100300301930	KS3 0-30	3	0-1.18	10	23,43	10,24	8,07	3,7	3,35	5,31	2,95	1,1	2,28	3,78	26,68