



Maillon de raccordement Cartec CLX

Informations du produit



Maillon de raccordement CLX de grade 100 conçu pour l'assemblage sécurisé d'élingues de chaîne et de composants de levage. Assure une connexion robuste et fiable entre les chaînes, les mailles de tête et les crochets. Forgé avec précision pour une distribution optimale de la charge et une durabilité accrue.

Caractéristiques :

- Résistance de grade 100 pour le levage intensif
- Connexion sécurisée entre la chaîne et les accessoires
- Disponible en plusieurs tailles et gammes de CMU (WLL)

... [En savoir plus](#)

Matériau: Acier allié

Marquage: Marqué CE

Plage de température d'utilisation: -40 °C à +200 °C sans réduction de la CMU

Finition: Revêtement par poudrage

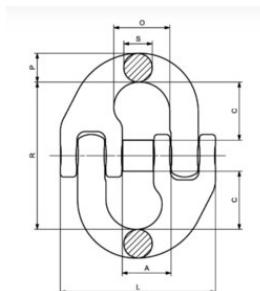
Coefficient de sécurité: 4:1

Grade: 10



Maillon de raccordement Cartec CLX

Dessin technique



Données techniques

Réf.	Diamètre chaîne mm	Diamètre chaîne po	CMU lb	A in	C in	O in	R in	P in	S in	L in	Poids lb
402200140430	6	1/4	3 000	0,55	0,71	0,71	1,77	0,31	0,3	1,62	0,15
402200190430	7	9/32	4 300	0,7	0,79	0,81	1,99	0,4	0,35	1,92	0,31
402200250430	8	5/16	5 700	0,75	1	0,93	2,44	0,45	0,39	2,18	0,44
402200400430	10	3/8	8 800	0,94	1,18	1,08	2,83	0,5	0,5	2,59	0,77
402200670430	13	1/2	15 000	1,1	1,42	1,31	3,44	0,75	0,66	3,25	1,63
402201000430	16	5/8	22 600	1,35	1,59	1,56	4,13	0,81	0,81	4,3	2,56
402201600430	20	3/4	35 300	1,7	1,82	1,95	4,65	1,16	0,93	5,05	5,51
402201900430	22	7/8	42 700	1,98	2,17	2,28	5,41	1,14	1,06	6	6,83
402202650430	26	1	59 700	2,34	3,25	2,91	7,7	1,57	1,18	7,22	14,99
402204000430	32	1 1/4	90 400	3,15	3,33	3,7	8,11	1,85	1,38	8,59	25,35