



Crochet de fonderie à chape Cartec CYFX

Informations du produit



Le crochet de fonderie à chape CYFX est conçu pour les applications de levage de grade 100. Il présente une large ouverture de gorge pour un engagement facile et une connexion à chape permettant une fixation directe aux élingues de chaîne. Fabriqué en acier allié à haute résistance, il assure durabilité et fiabilité sous des charges lourdes. Idéal pour une utilisation dans les fonderies et les environnements industriels nécessitant une manipulation rapide et sécuritaire des moules et des composants. Conçu pour les opérations de levage exigeantes, il offre une performance robuste et une longue durée de vie.

... [Read more](#)

Matériau: Acier allié

Marquage: Marqué CE

Plage de température d'utilisation: -40 °C à +200 °C

Finition: Revêtement par poudrage

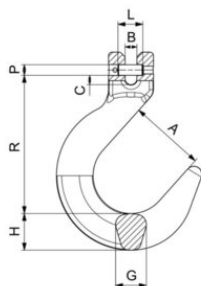
Coefficient de sécurité: 4:1

Grade: 10



Crochet de fonderie à chape Cartec CYFX

Dimensions



Données techniques

Réf.	Diamètre chaîne mm	Diamètre chaîne po	CMU	Amm in	Bmm in	Cmm in	Gmm in	Hmm in	Rmm in	PxL mm in	Poids lb
402300142290	6	1/4	3 000	2,11	0,33	0,26	0,87	1,02	3,58	0,3	1,54
402300192290	7	9/32	4 300	2,52	0,39	0,45	1,02	1,22	4,74	0,35	2,43
402300252290	8	5/16	5 700	2,52	0,39	0,45	1,02	1,22	4,74	0,39	2,43
402300402290	10	3/8	8 800	2,99	0,51	0,59	1,18	1,34	5,16	0,51	3,75
402300672290	13	1/2	15 000	3,5	0,67	0,69	1,57	1,75	5,83	0,63	7,94
402301002290	16	5/8	22 600	3,98	0,75	0,85	1,77	1,99	7,81	0,83	12,35